

# FD-C620 系列 全集成式变桨伺服驱动器

Fully Integrated Pitch Servo Driver



**MICCTECH**  
众城卓越

深圳众城卓越科技有限公司  
MICCTECH CO., LTD

深圳市宝安区福海街道大洋路 90 号中粮（福安）机器人智造产业园13 栋1 - 2 楼

0755-86265866

sales@micctech.com

www.micctech.com



扫一扫，关注  
众城卓越科技

**MICCTECH**  
众城卓越

# 众智成城 卓尔飞越

SHENZHEN MICCTECH TECHNOLOGY CO., LTD

# Introduction

MICCTECH CD., LTD

# MICCTECH



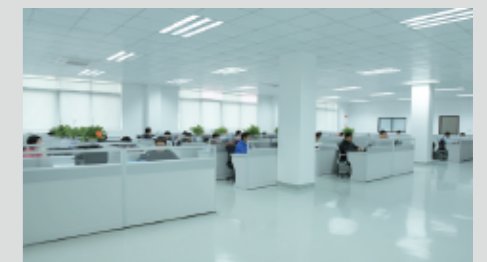
## 深圳众城卓越科技有限公司 (以下简称: 众城卓越)

是一家专门从事变桨伺服驱动器及成套控制系统、变频控制产品、储能产品、视觉检测系统的研发及生产的国家高新技术企业。公司坐落于风景优美的立新湖畔----中粮福安机器人智造产业园内。

目前众城卓越拥有员工200余人, 其中研发和销售人员的比例约占80%, 研发部门拥有一支由博士、硕士组成的研发队伍以及行业内顶尖的工程技术人员, 并与国内著名的大学建立产学研结合的紧密合作关系, 持续提升公司技术水平及产品竞争力。

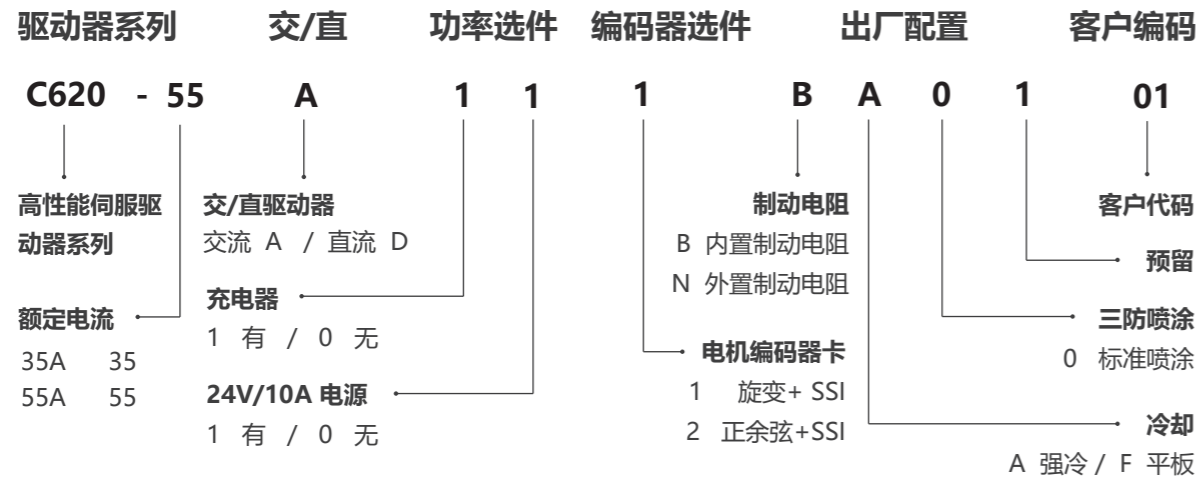
公司自成立之初, 就一直致力于追求产品的高性能及高可靠性, 经过我司研发团队精益求精的测试及不断优化, 产品目前已受到广大客户的高度认可, 公司旗下产品的应用领域涵盖风电、储能、传动、工业智能等领域。

在风电领域, 我们致力于为客户提供高可靠性的风电变桨伺服驱动器及成套控制系统;  
在储能领域, 我们可以提供超级电容或锂电池两种储能介质以满足不同领域的储能需求;  
在传动领域, 我们能够为客户提供应用广泛的高性能变频器; 以及特殊应用的一体化解决方案;  
在工业智能领域, 我们推出视觉检测系统和智能仓储系统, 助力推动工业智能化的发展。



## 产品型号介绍

PD-C620系列全集成式变桨伺服驱动器的产品型号编码含义如下:



## C620系列伺服驱动器的功率等级

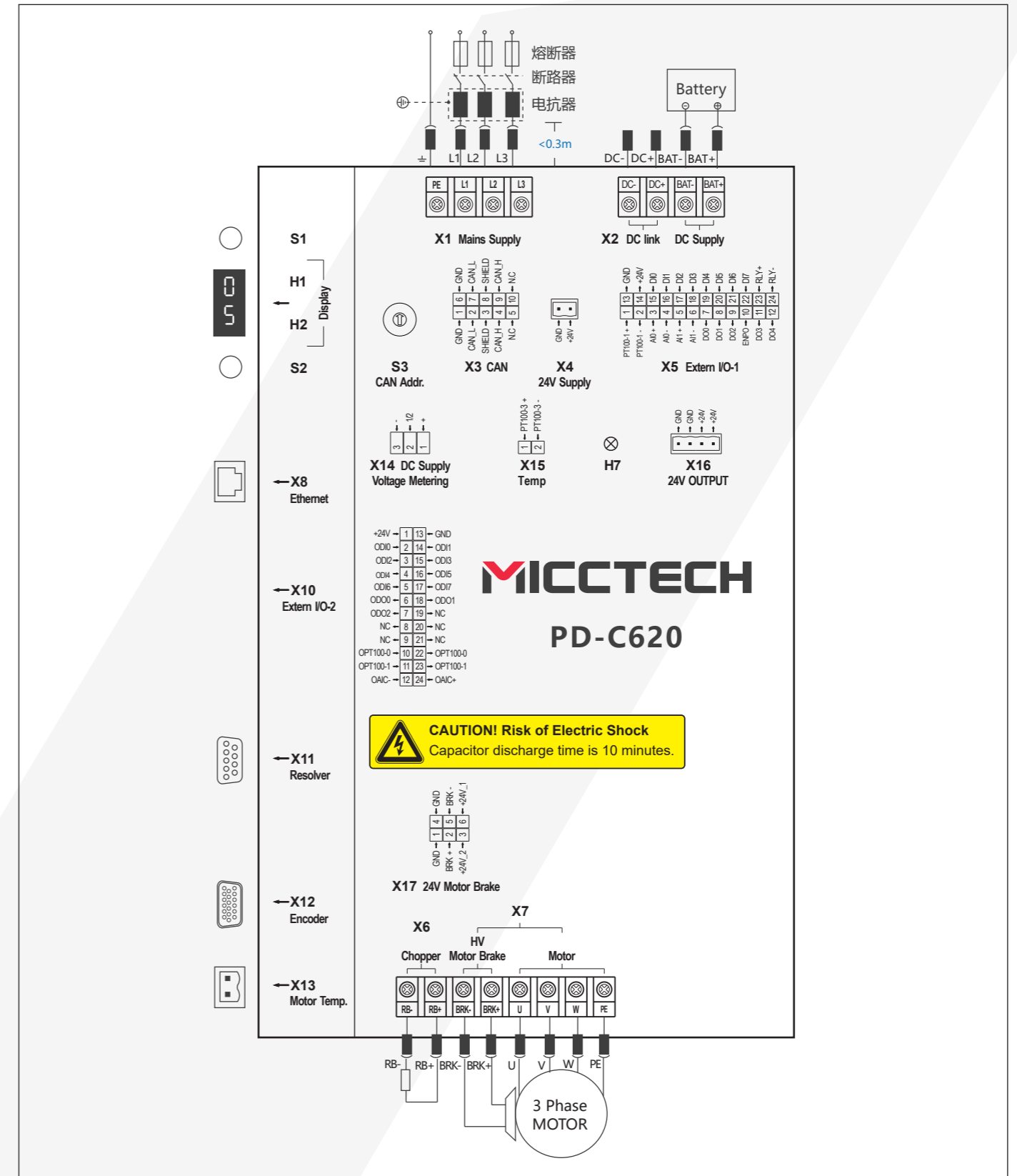
驱动器型号	额定容量 (kVA)	额定输入电流 (A)	额定输出电流 (A)	峰值电流 (A)	电机功率 (kW)
Size 1 PD-C620-35	24.2	36	35	105	15.4kW
Size 2 PD-C620-55	38.1	57	55	155A	24kW

PD系列变桨伺服驱动器控制电机的方式为闭环矢量控制，可以运行在下面任何一种控制模式：

- 力矩模式 (TCON)
- 速度模式 (SCON)
- 位置模式 (PCON)

当运行异步电机的时候，若出现编码器断线，驱动器会自动进入V/F控制模式；  
当运行同步电机的时候，若出现编码器断线，驱动器会自动进入开环矢量控制模式。

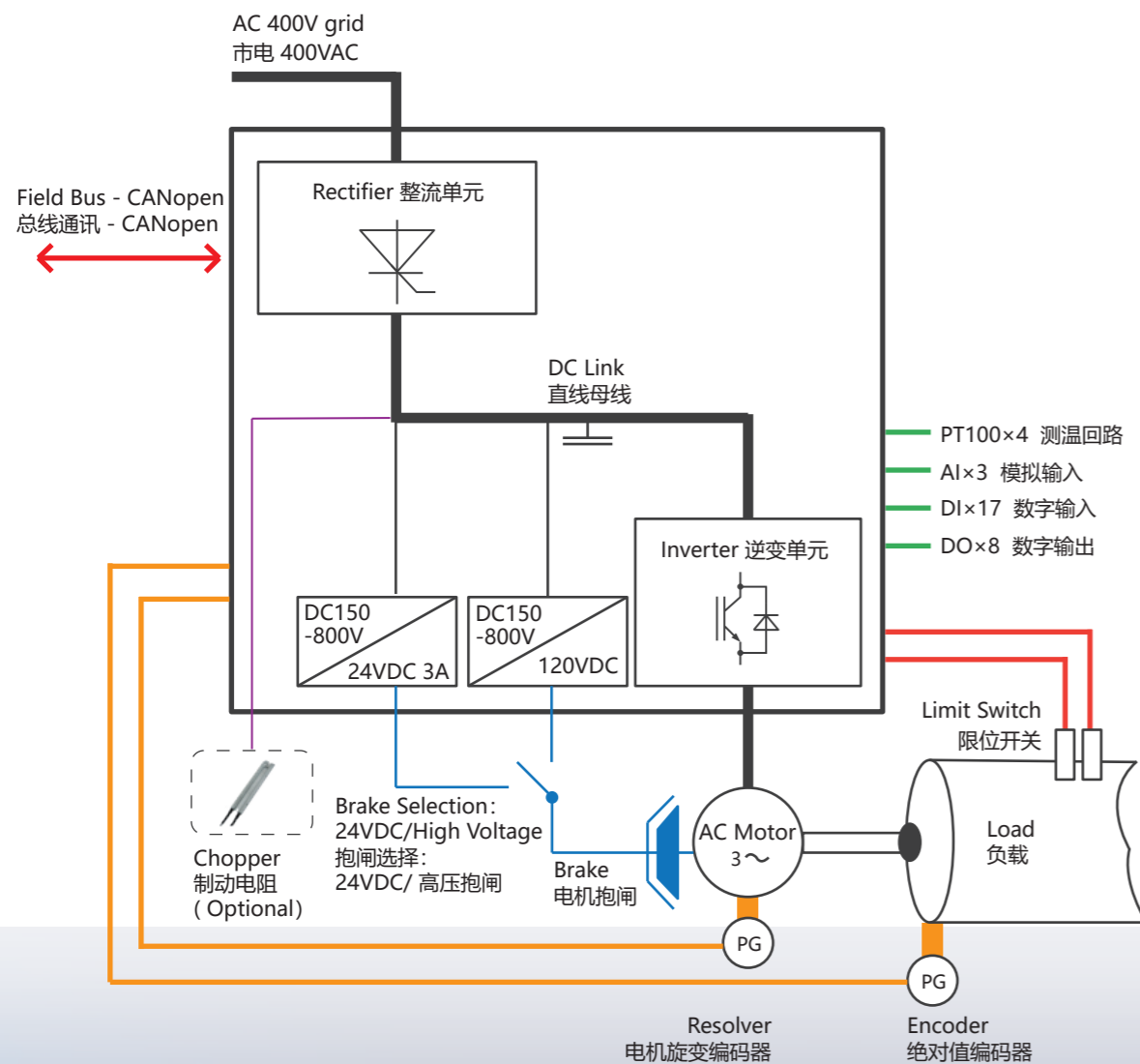
## 端子分布图



## PD-C620 全集成式变桨伺服驱动器

★ PD-C620 是众城卓越专门为风电行业设计的一款理想的全集成式变桨伺服驱动器。它适用于同步电机驱动的变桨系统，集成了充电器、24V 电源、抱闸、温度采集等模块，还支持客户自由配置功能。PD-C620 具备的这些特性，使得变桨系统更加容易设计和更加可靠。

### PD-C620系列全集成式变桨伺服驱动器系统图



## ★ 产品特点

### 大规模集成

- 集成 24V/3A 开关电源
- 集成高压抱闸 (PWM输出, 基波电压 150V- 350V)
- 集成 24V 电机抱闸模块
- 集成后备电源解耦二极管
- 内置 EMC 滤波器
- 可集成制动电阻
- 集成 PT100 温度检测

### 灵活的编码器反馈

- 驱动器支持多种类型的电机编码器
- 电机反馈: 旋变 RESOLVER, SIN/COS, ABZUVW
- 绝对值编码器: SSI, BISS, ENDAT, HIPERFACE

### 设计用于轮毂内严苛的条件

- 轴柜内部温度介于 -40°C至 +70°C
- 海拔3000M 以上, 降额使用, 每升高100M降额 1%

### 超宽的母线电压工作范围

- 150V-800V DC, 电网电压波动时仍能正常工作

### 开环运行模式

- 具备电机编码器故障实时诊断能力, 在电机编码器故障 (如编码器断线时), 可以无冲击切换到无编码器运行状态

### 通过以太网接口进行维护诊断以及远程维护

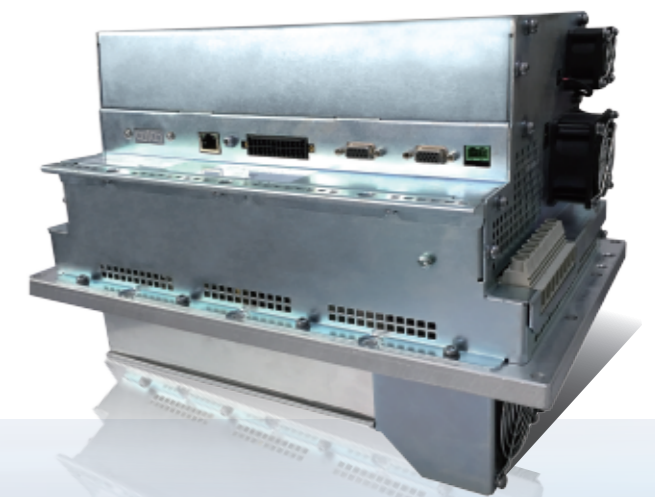
- 带可视化浏览界面, 便于现场维护
- 可通过路由器远程监控

### 安全转矩关断

- 当输入端子 ENPO 断开时, 硬件封锁逆变 PWM 波, 驱动器切断输出力矩

### 后备电源顺桨

- 主电网掉电时, 驱动器利用后备电源进行顺桨。当母线电压低至270V左右时, 驱动器进入弱磁控制阶段, 继续控制电机维持较高的顺桨速度, 直至母线电压低于150V 关闭输出



## 驱动器规格

项目	规格描述
工作情况	海拔高度 0-3000M 运行温度: -40°C ~ +70°C 轴箱内部环境温度 70°C, 轴箱外部环境温度 60°C 安装方式: 透壁安装
输入范围	3 相 400VAC -20%/ +30% (280VAC ~ 520VAC)
输出电压 / 电流	输出电压: 0-400VAC / 0-500HZ 额定电流: 35A, 105A/9S; 55A, 155A/9S 极限电流: 105A/9S
直线母线工作电压	150VDC ~ 800VDC
抱闸电源	1 路 集成式 24VDC 0-3A 1 路 集成式 150VDC ~ 350VDC PWM 高压
数字量输入DI	17 路 包含 1 路高速数字输入, 1 路功率使能 ENPO
数字量输出DO	8 路 通用数字输出 1 路 安全链继电器输出
模拟量输入	3 路 (电压 / 电流可选)
PT100 温度测量	4 路
电机温度反馈	1 路 KTY83/84 或 PT100
CAN 通讯	1 路 主控通讯用
以太网 Ethernet	1 路 后台通讯, 调试使用
编码器反馈	1 路 电机编码器: 旋变, ABZUVW, SINCOS; 1 路 绝对值编码器: SSI, BISS, ENDAT, HIPERFACE
防护等级	IP20 透壁安装 IP54
外形尺寸	404×150×250 MM 散热板可根据客户定制

## 产品图

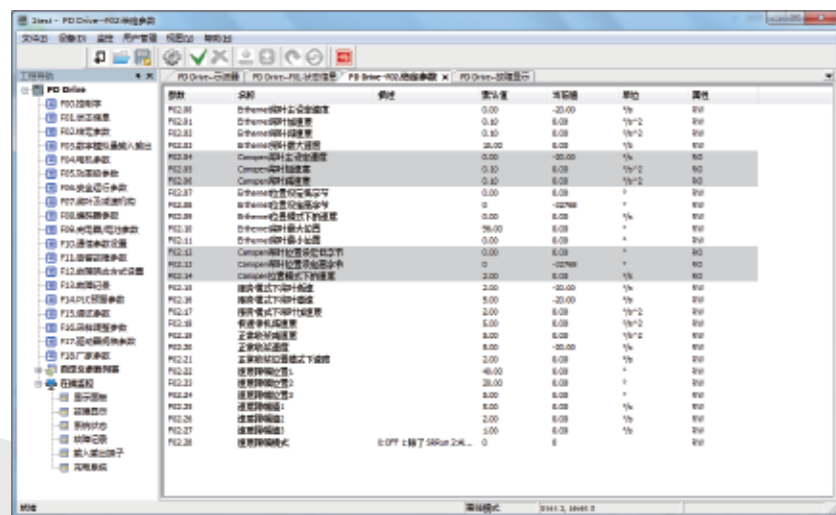
项目	规格描述
充电器输出电流	2.5 A
充电器输出电压	0-450VDC, 可自由设置曲线
冷却方式	风冷
特性	可充铅酸电池, 超级电容, 锂电池; (充电曲线可以根据电池特性设置)



## 操作软件



简单易用的操作软件  
使得调试更加得心应手



- 友好方便的操作界面
- 显示详细系统的状态和故障
- 允许在线监控和调试
- 客户自定义的参数列表
- 参数的批量的上传和下载
- 强大的示波器系统
- 用户分级管理功能
- 固件更新

## 驱动器外形尺寸

尺寸(mm)	B	B1	C	E	H	T1	P
PD - C620	240	210	75	88.75	370	193	7.5

